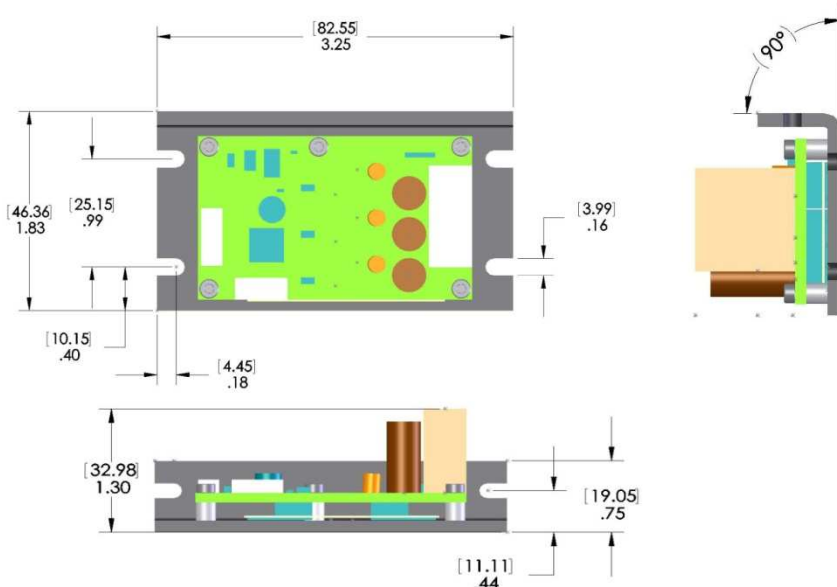
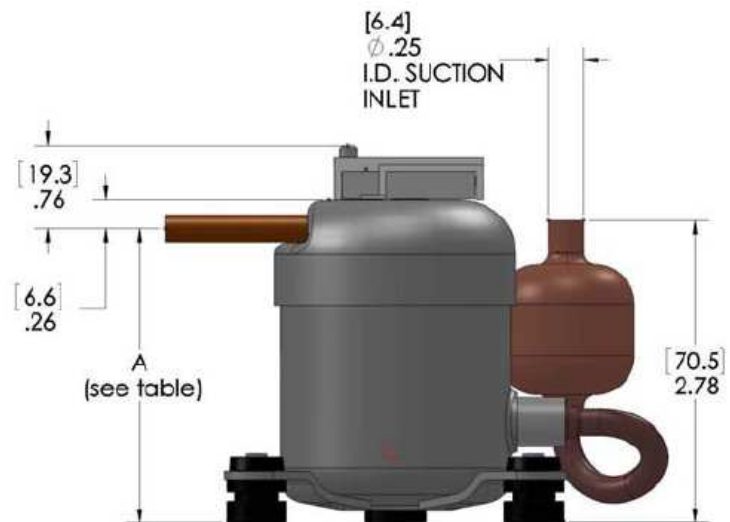
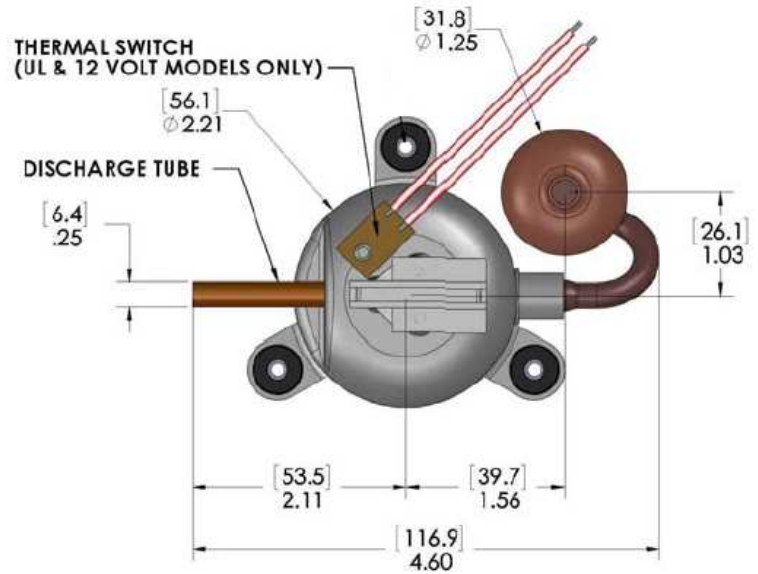


MINI MOTOCOMPRESSORE ASPEN
19-24-100X

new cold s/system

COMPONENTISTICA PER REFRIGERAZIONE E CONDIZIONAMENTO

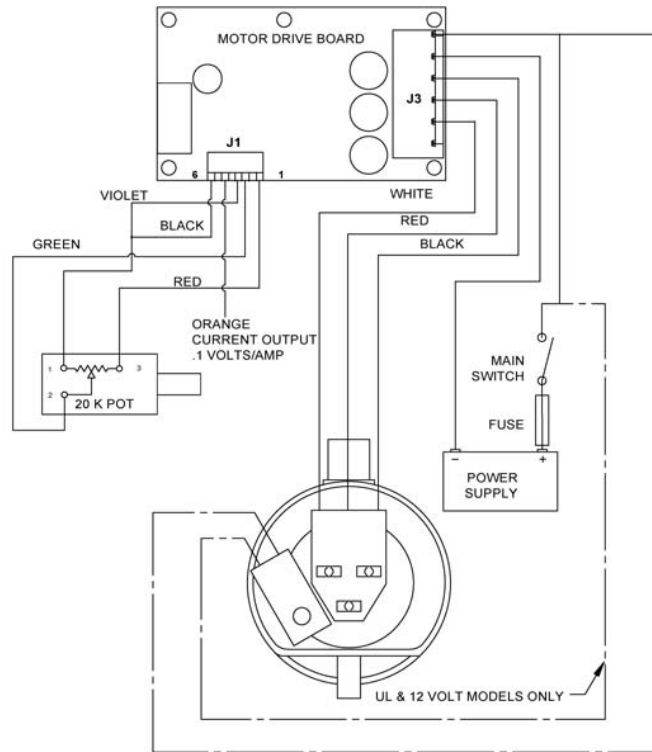
Refrigerante	HFC-R134a / R404A
Lubrificante	POE RL 68H
Quantità di olio	21 cc
Motore	Brushless DC
Alimentazione	24 Vdc (nominali)
Range Alimentazione	20...30 Vdc
Corrente massima	9,5 Amps in continua
Cilindrata	1,9 cm ³
Velocità	Variabile
Range velocità	2100 – 6500 RPM
Peso	680 gr.
Range temperatura di evaporazione	-18°C / +24°C -30°C / +24°C
Range temperatura di condensazione	+27°C / +71°C
Massima temp. di scarico	+130°C
Rapporto massimo di compressione	8:1
Massima temp. ambiente	+54°C
Ø aspirazione	8 mm (esterno)
Ø mandata	6 mm (esterno)
Alimentazione analogica	0 – 0.6 Vdc = OFF
Comando lineare velocità	0.7 Vdc = ~ 2100 RPM 4.5 Vdc = ~ 6500 RPM
Dimensioni scheda elettronica	38,1 x 63,5 mm
Peso scheda elettronica	28 gr.
Materiale dissipatore	Alluminio anodizzato
Dimensioni dissipatore	46,36 x 82,55 mm
Peso dissipatore	39 gr.



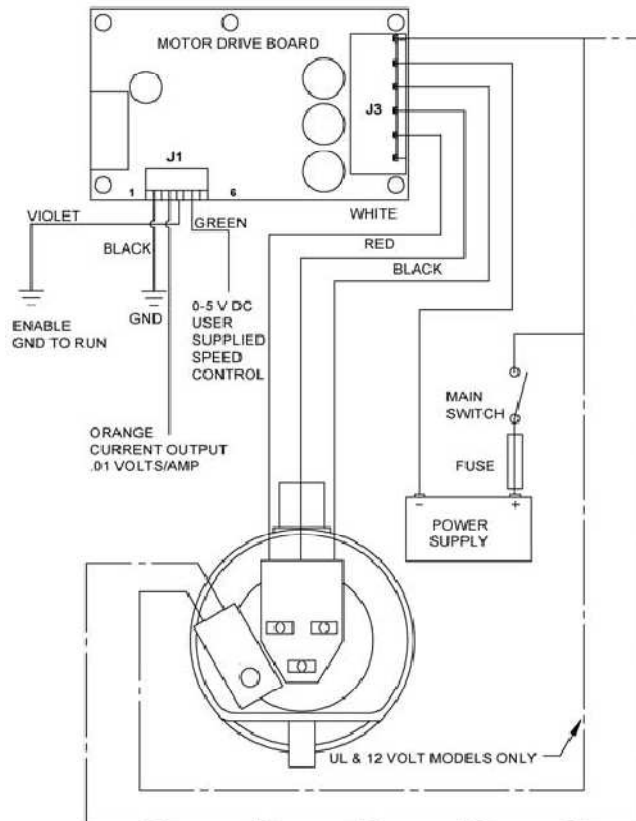
Raccomandazioni:

1. La scheda elettronica deve essere protetta dagli ambienti umidi o corrosivi. E' protetta termicamente, ma raccomandiamo un continuo flusso d'aria per il corretto raffreddamento.
2. Il motocompressore viene fornito con 21 cc di olio poliestere Emkarate RL68. L'aggiunta di olio può essere necessaria se il motocompressore è installato su sistemi con grandi volumi interni.

CABLAGGIO ELETTRICO (OPZIONE 1) *Regolazione della velocità tramite potenziometro*



CABLAGGIO ELETTRICO (OPZIONE 2) *Regolazione della velocità tramite ingresso in tensione 0...5 Vdc*



CAPACITA' (WATT)

R134a

TEMPERATURA DI CONDENSAZIONE (°C)	VELOCITA' COMPRESSORE (RPM)	TEMPERATURA DI EVAPORAZIONE (°C)						
		-12	-7	-1	+4	+10	+15	+21
+38	3000	72	114	156	213	270	346	422
	4000	101	155	209	283	356	454	552
	4500	115	175	235	317	400	508	617
	5000	129	194	260	349	439	558	677
	6000	156	232	309	414	518	657	796
TEMPERATURA DI CONDENSAZIONE (°C)	VELOCITA' COMPRESSORE (RPM)	TEMPERATURA DI EVAPORAZIONE (°C)						
		-12	-7	-1	+4	+10	+15	+21
+49	3000	58	96	135	188	240	310	380
	4000	91	140	188	254	320	407	495
	4500	108	161	215	287	360	456	552
	5000	121	178	236	314	392	497	602
	6000	147	212	278	368	457	580	703
TEMPERATURA DI CONDENSAZIONE (°C)	VELOCITA' COMPRESSORE (RPM)	TEMPERATURA DI EVAPORAZIONE (°C)						
		-12	-7	-1	+4	+10	+15	+21
+60	3000	43	78	114	162	211	275	339
	4000	76	119	162	222	281	360	438
	4500	92	139	187	252	316	402	488
	5000	104	154	204	271	339	429	519
	6000	129	183	237	311	386	484	582

C.O.P. (W/W)

R134a

TEMPERATURA DI CONDENSAZIONE (°C)	VELOCITA' COMPRESSORE (RPM)	TEMPERATURA DI EVAPORAZIONE (°C)						
		-12	-7	-1	+4	+10	+15	+21
+38	3000	0.93	1.77	2.61	3.76	4.91	6.43	7.96
	4000	1.13	1.90	2.66	3.71	4.76	6.14	7.53
	4500	1.23	1.96	2.69	3.68	4.68	6.00	7.31
	5000	1.30	1.97	2.65	3.57	4.49	5.71	6.93
	6000	1.42	1.99	2.56	3.34	4.11	5.14	6.17
TEMPERATURA DI CONDENSAZIONE (°C)	VELOCITA' COMPRESSORE (RPM)	TEMPERATURA DI EVAPORAZIONE (°C)						
		-12	-7	-1	+4	+10	+15	+21
+49	3000	0.81	1.26	1.70	2.32	2.93	3.74	4.55
	4000	1.00	1.43	1.85	2.43	3.01	3.78	4.54
	4500	1.10	1.51	1.92	2.49	3.05	3.79	4.54
	5000	1.12	1.52	1.91	2.44	2.97	3.70	4.42
	6000	1.17	1.52	1.87	2.35	2.82	3.50	4.19
TEMPERATURA DI CONDENSAZIONE (°C)	VELOCITA' COMPRESSORE (RPM)	TEMPERATURA DI EVAPORAZIONE (°C)						
		-12	-7	-1	+4	+10	+15	+21
+60	3000	0.58	0.84	1.11	1.47	1.83	2.30	2.78
	4000	0.75	1.01	1.26	1.61	1.96	2.42	2.87
	4500	0.84	1.09	1.34	1.68	2.02	2.47	2.92
	5000	0.85	1.09	1.33	1.65	1.98	2.41	2.84
	6000	0.87	1.08	1.30	1.60	1.90	2.29	2.69

POTENZA ASSORBITA (WATT)

R134a

TEMPERATURA DI CONDENSAZIONE (°C)	VELOCITA' COMPRESSORE (RPM)	TEMPERATURA DI EVAPORAZIONE (°C)						
		-12	-7	-1	+4	+10	+15	+21
+38	3000	77	64	60	57	55	54	53
	4000	89	82	78	76	75	74	73
	4500	93	89	87	86	85	85	84
	5000	99	99	98	98	98	98	98
	6000	109	117	121	124	126	128	126
TEMPERATURA DI CONDENSAZIONE (°C)	VELOCITA' COMPRESSORE (RPM)	TEMPERATURA DI EVAPORAZIONE (°C)						
		-12	-7	-1	+4	+10	+15	+21
+49	3000	71	77	79	81	82	83	84
	4000	91	98	102	105	106	108	109
	4500	99	107	112	115	118	120	122
	5000	108	118	124	129	132	134	136
	6000	125	139	149	157	162	165	168
TEMPERATURA DI CONDENSAZIONE (°C)	VELOCITA' COMPRESSORE (RPM)	TEMPERATURA DI EVAPORAZIONE (°C)						
		-12	-7	-1	+4	+10	+15	+21
+60	3000	74	93	103	111	115	119	122
	4000	100	118	129	138	144	149	152
	4500	109	128	139	150	157	163	167
	5000	123	141	153	164	171	178	183
	6000	149	169	182	195	203	211	216

CAPACITA' (WATT)

R404/R507

TEMPERATURA DI CONDENSAZIONE (°C)	VELOCITA' COMPRESSORE (RPM)	TEMPERATURA DI EVAPORAZIONE (°C)					
		-29	-23	-18	-12	-7	-1
+32	3000	33	65	108	152	211	270
	4000	61	99	152	206	277	348
	4500	75	116	174	232	310	388
	5000	84	126	190	255	333	412
	6000	102	144	222	300	380	460
TEMPERATURA DI CONDENSAZIONE (°C)	VELOCITA' COMPRESSORE (RPM)	TEMPERATURA DI EVAPORAZIONE (°C)					
		-29	-23	-18	-12	-7	-1
+38	3000	25	55	96	137	193	248
	4000	53	91	143	196	266	336
	4500	67	109	167	225	303	380
	5000	76	119	180	240	321	402
	6000	93	140	205	270	358	445
TEMPERATURA DI CONDENSAZIONE (°C)	VELOCITA' COMPRESSORE (RPM)	TEMPERATURA DI EVAPORAZIONE (°C)					
		-29	-23	-18	-12	-7	-1
+49	3000	11	32	61	91	130	170
	4000	15	40	73	107	152	197
	4500	18	44	79	115	162	210

C.O.P. (W/W)

R404/R507

TEMPERATURA DI CONDENSAZIONE (°C)	VELOCITA' COMPRESSORE (RPM)	TEMPERATURA DI EVAPORAZIONE (°C)					
		-29	-23	-18	-12	-7	-1
+32	3000	0.47	0.73	1.10	1.47	1.96	2.46
	4000	0.62	0.86	1.21	1.55	2.01	2.47
	4500	0.69	0.93	1.26	1.69	2.04	2.48
	5000	0.70	0.93	1.25	1.56	1.99	2.42
	6000	0.71	0.92	1.21	1.50	1.90	2.29
TEMPERATURA DI CONDENSAZIONE (°C)	VELOCITA' COMPRESSORE (RPM)	TEMPERATURA DI EVAPORAZIONE (°C)					
		-29	-23	-18	-12	-7	-1
+38	3000	0.40	0.60	0.89	1.17	1.55	1.93
	4000	0.50	0.71	1.00	1.29	1.67	2.06
	4500	0.55	0.76	1.05	1.34	1.73	2.12
	5000	0.56	0.76	1.03	1.31	1.68	2.05
	6000	0.57	0.75	1.00	1.24	1.57	1.90
TEMPERATURA DI CONDENSAZIONE (°C)	VELOCITA' COMPRESSORE (RPM)	TEMPERATURA DI EVAPORAZIONE (°C)					
		-29	-23	-18	-12	-7	-1
+49	3000	0.12	0.25	0.42	0.59	0.83	1.06
	4000	0.11	0.23	0.40	0.57	0.79	1.02
	4500	0.11	0.23	0.39	0.55	0.77	0.99

POTENZA ASSORBITA (WATT)

R404/R507

TEMPERATURA DI CONDENSAZIONE (°C)	VELOCITA' COMPRESSORE (RPM)	TEMPERATURA DI EVAPORAZIONE (°C)					
		-29	-23	-18	-12	-7	-1
+32	3000	71	88	99	104	107	110
	4000	98	115	126	132	138	141
	4500	108	125	138	146	152	156
	5000	120	136	153	163	167	170
	6000	144	157	183	199	200	201
TEMPERATURA DI CONDENSAZIONE (°C)	VELOCITA' COMPRESSORE (RPM)	TEMPERATURA DI EVAPORAZIONE (°C)					
		-29	-23	-18	-12	-7	-1
+38	3000	63	91	108	117	124	128
	4000	106	128	144	152	159	163
	4500	121	143	158	167	175	179
	5000	135	157	174	183	191	196
	6000	162	186	206	218	228	235
TEMPERATURA DI CONDENSAZIONE (°C)	VELOCITA' COMPRESSORE (RPM)	TEMPERATURA DI EVAPORAZIONE (°C)					
		-29	-23	-18	-12	-7	-1
+49	3000	90	130	146	153	157	160
	4000	139	171	183	188	192	194
	4500	165	192	203	207	210	212